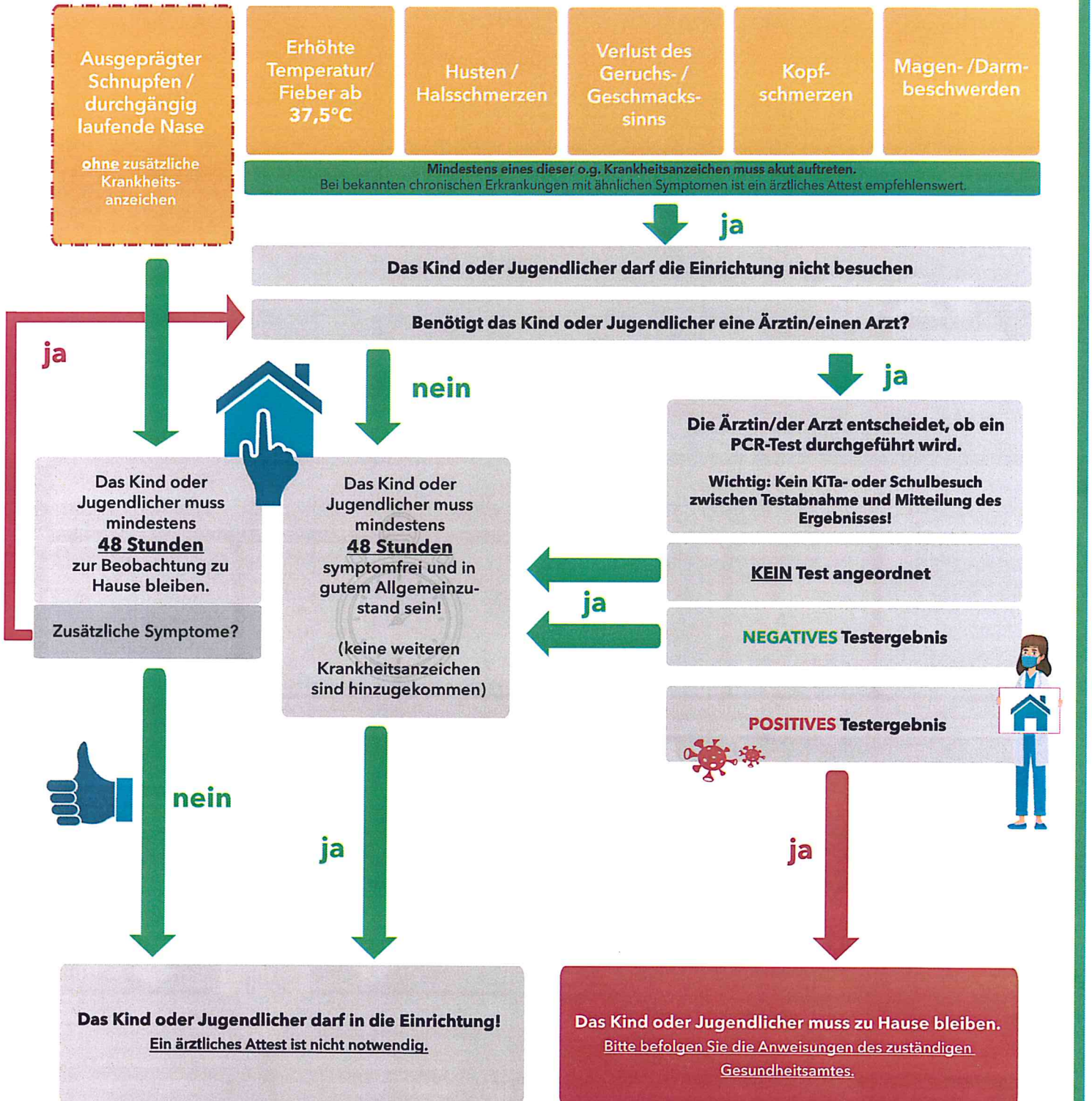


EMPFEHLUNG für Eltern & Beschäftigte

Umgang mit Krankheits- und Erkältungsanzeichen
bei Kindern in weiterführenden Schulen, 15.02.2021

Wann muss ein Kind oder Jugendlicher zu Hause bleiben?



Wichtig: Treten während der Betreuungszeit/Schulbesuch weitere Krankheitsanzeichen auf, dann gilt...